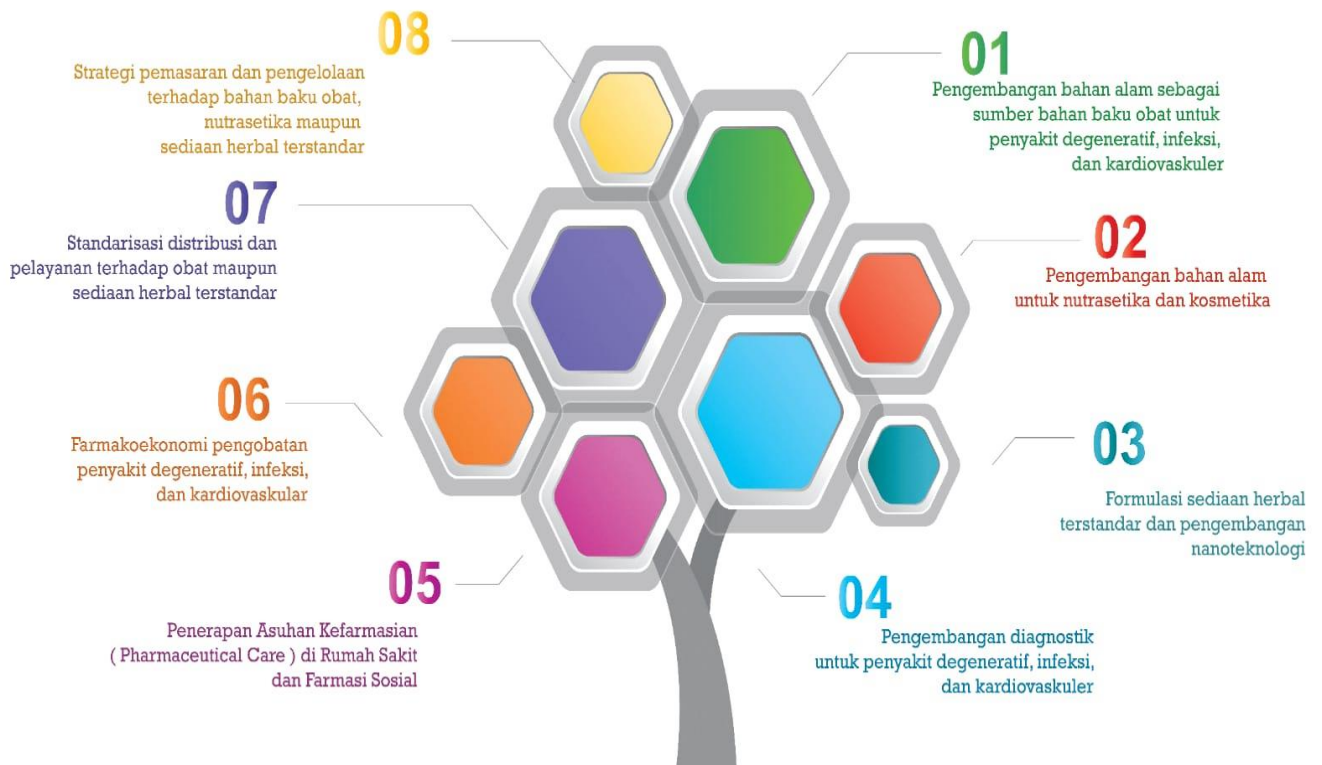


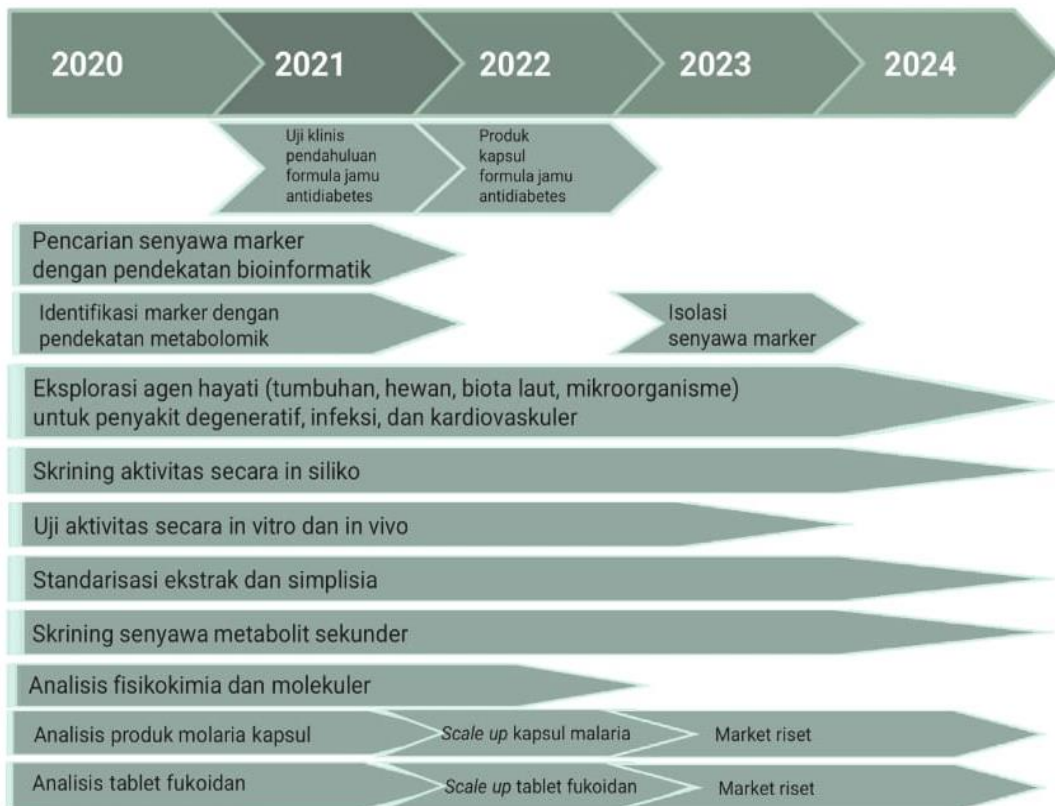
## PETA JALAN PENELITIAN DAN PKM FAKULTAS FARMASI UNIVERSITAS PANCASILA



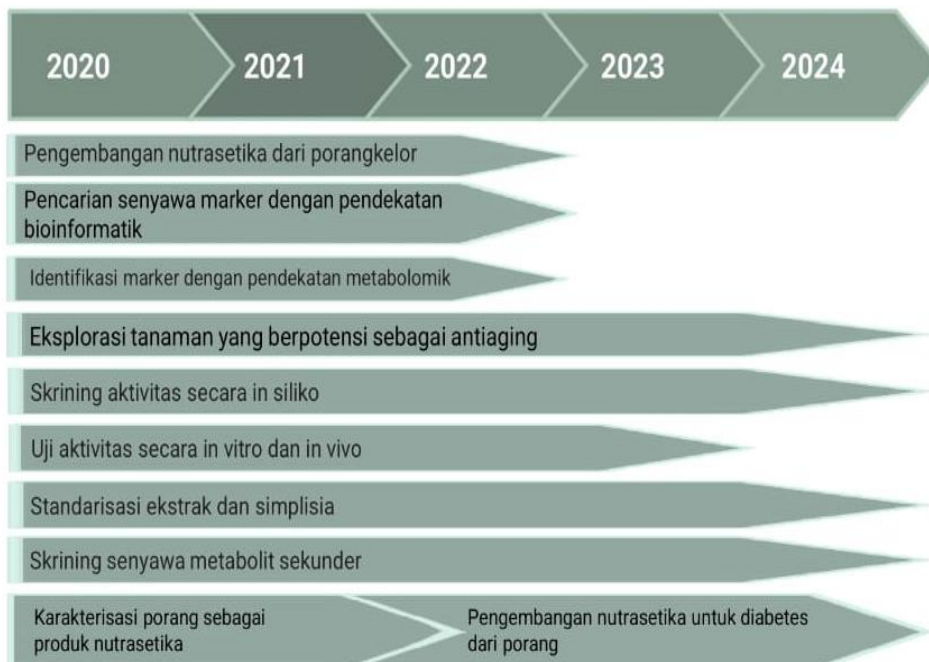
Dari Peta Jalan tersebut pada prodi sarjana masuk kedalam kelompok bidang keilmuan

1. Kimia Farmasi (1, 2 3,4,8)
2. Biologi Farmasi (1,2,3,4,8)
3. Teknologi Farmasi (1,2,3,4,8)
4. Farkologi dan Farmasi Klinis (1,2,3,4,8)
5. SBA (5,6,7,8)

## 1. Pengembangan bahan alam sebagai sumber bahan baku obat untuk penyakit degeneratif, infeksi, dan kardiovaskuler



## 2. Pengembangan bahan alam untuk nutrasetika dan kosmetika



### 3. Formulasi sediaan herbal terstandar dan pengembangan nanoteknologi



### 4. Pengembangan diagnostik untuk penyakit degeneratif, infeksi, dan kardiovaskuler



## 5. Penerapan Asuhan Kefarmasian (*Pharmaceutical Care*) di Rumah Sakit dan Farmasi Sosial



## 6. Farmakoekonomi pengobatan penyakit degeneratif, infeksi, dan kardiovaskuler



## 7. Standarisasi distribusi dan pelayanan terhadap obat maupun sediaan herbal terstandar



## 8. Strategi pemasaran dan pengelolaan terhadap bahan baku obat, nutrasetika maupun sediaan herbal terstandar

